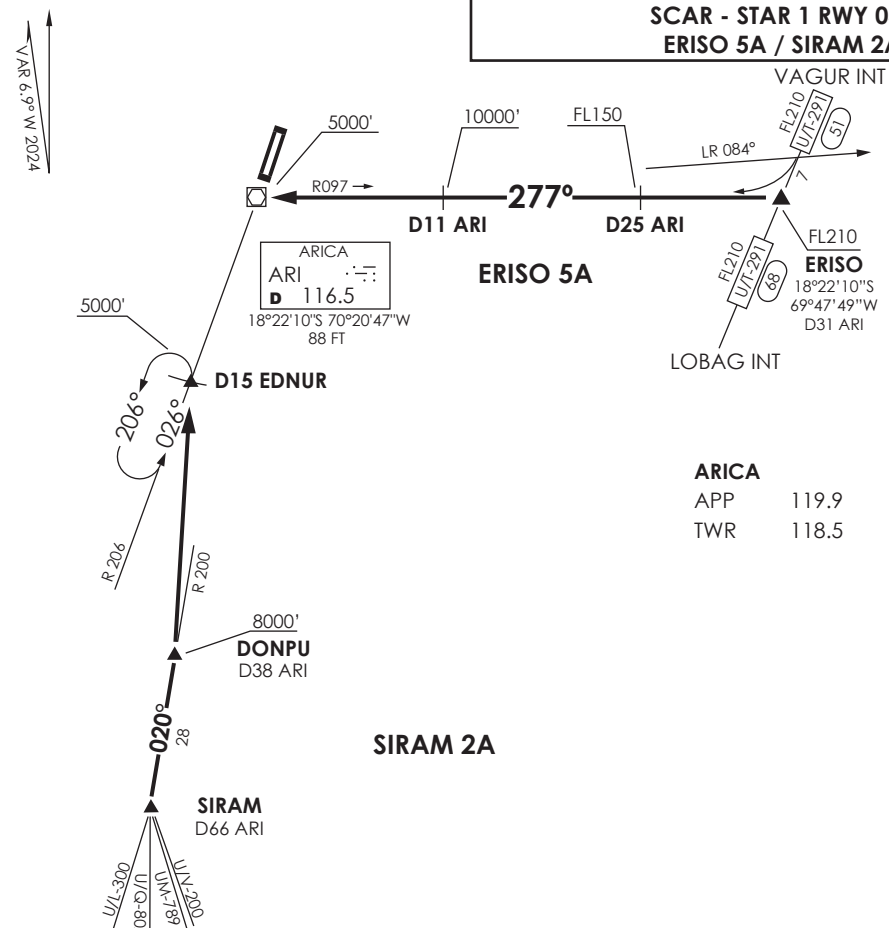


ARICA - AP CHACALLUTA
SCAR - STAR 1 RWY 03
ERISO 5A / SIRAM 2A



ARICA	
APP	119.9
TWR	118.5

Nivel de Transición por ATC
 Transition Level by ATC

No se ajusta a escala / Not to scale

STAR ERIso 5A / SIRAM 2A

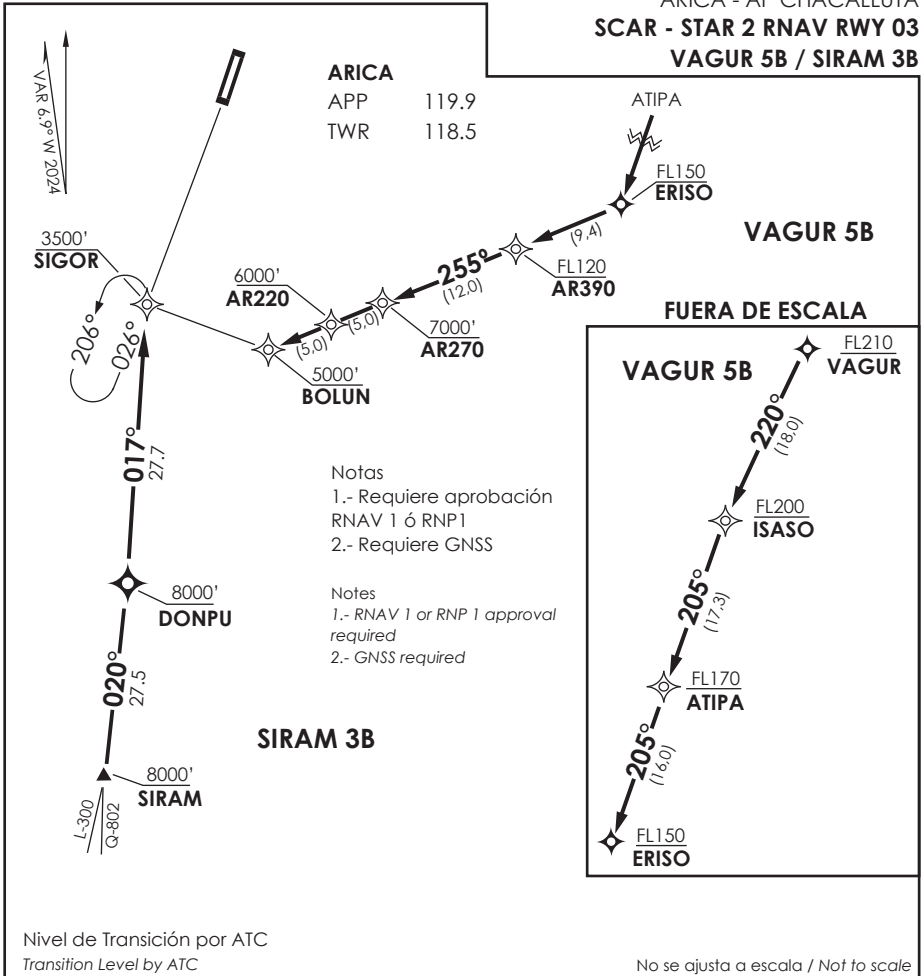
ERISO 5A: Cruzando R084 ARI VOR viraje derecha para interceptar R097 (TR277°) directo a ARI VOR. Cruzar ERIso INT FL210 o superior, D25 ARI FL150 o superior, D11 ARI 10000 FT o superior, ARI VOR 5000 FT o superior, luego según autorización ATC.

ERISO 5A: Crossing R084 ARI VOR right turn to intercept R097 (TR277°) direct to ARI VOR. Cross ERIso INT at or above FL210, D25 ARI at or above FL150, D11 ARI at or above 10000 FT, ARI VOR at or above 5000FT, then according to ATC clearance.

SIRAM 2A: En SIRAM, abandonar AWY para interceptar R200 (TR020°) ARI VOR directo a DONPU INT, luego directo a EDNUR INT para interceptar R206 (TR026°). Cruzar DONPU INT 8000 FT o superior, EDNUR a 5000 FT o superior. Luego según autorización ATC.

SIRAM 2A: At REPUK INT, leave AWY to intercept R200 (TR020°) ARI VOR direct to DONPU INT, then direct to EDNUR INT to intercept R206 (TR026°). Cross DONPU INT at or above 8000 FT, EDNUR INT at or above 5000 FT. Then according to ATC clearance.

DASA / SECCION A15-WAT



STAR VAGUR 5B / SIRAM 3B RNAV

VAGUR 5B: Desde VAGUR proceder via ISASO - ATIPA - ERIso, viraje dercha para continuar via AR390 - AR270 - AR220 - BOLUN. Cruzar VAGUR FL210 o superior, ISASO FL200 o superior, ATIPA FL 170 o superior, ERIso FL150 o superior, AR390 FL120 o superior, AR270 7000 FT o superior, AR220 6000 FT o superior, BOLUN 5000 FT o superior, luego según autorización ATC.

VAGUR 5B: From VAGUR proceed via ISASO - ATIPA - ERIso, right turn to continue via AR390 - AR270 - AR220 - BOLUN. Cross VAGUR at or above FL210, ISASO at or above FL200, ATIPA at or above FL170, ERIso at or above FL150, AR390 at or above FL120, AR270 at or above 7000 FT, AR220 at or above 6000 FT, BOLUN at or above 5000 FT, then according to ATC clearance.

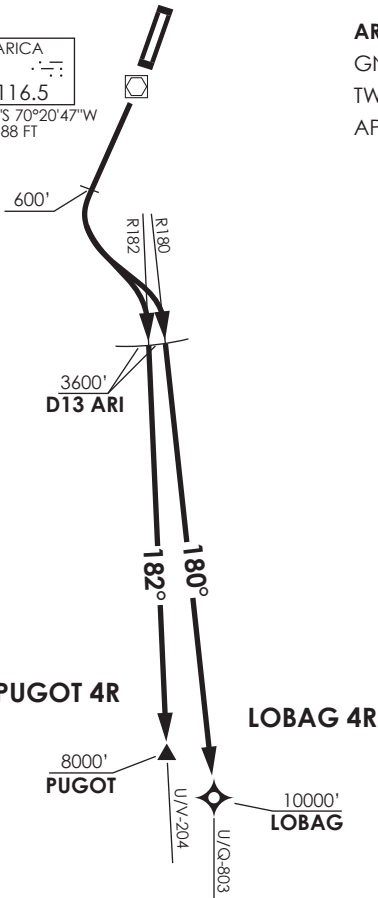
SIRAM 3B: Desde SIRAM proceder via DONPU - SIGOR. Cruzar SIRAM y DONPU 8000 FT o superior, SIGOR 3500 FT o superior, luego según autorización ATC.

SIRAM 3B : From SIRAM proceed via DONPU - SIGOR. Cross SIRAM and DONPU at or above 8000 FT, SIGOR at or above 3500 FT then according to ATC clearance.

ARICA
 GNDC 121.9
 TWR 118.5
 APP 119.9

VAR 6,9° W 2024

ARICA
 ARI
 D 116.5
 18°22'10"S 70°20'47"W
 88 FT



MNM Razón ASC:
 MNM Climb Rate:
 270 FT/NM TIL D13

Altitud de Transición 10000FT
 Transition Altitude 10000FT

No se ajusta a escala / Not to scale

LOBAG 4R / PUGOT 4R RWY21

LOBAG 4R: Ascender en RWY HDG hasta 600 FT, viraje izquierda para interceptar R180 ARI VOR directo a LOBAG para interceptar AWY. Cruzar D13 S ARI VOR 3600 FT o superior, LOBAG 10000 FT o superior, luego según autorización ATC.

LOBAG 4R: Climb on RWY HDG until 600 FT, turn left to intercept R180 ARI VOR direct to LOBAG to intercept AWY. Cross D13 S ARI at or above 3600 FT, LOBAG at or above 10000 FT, then according to ATC clearance.

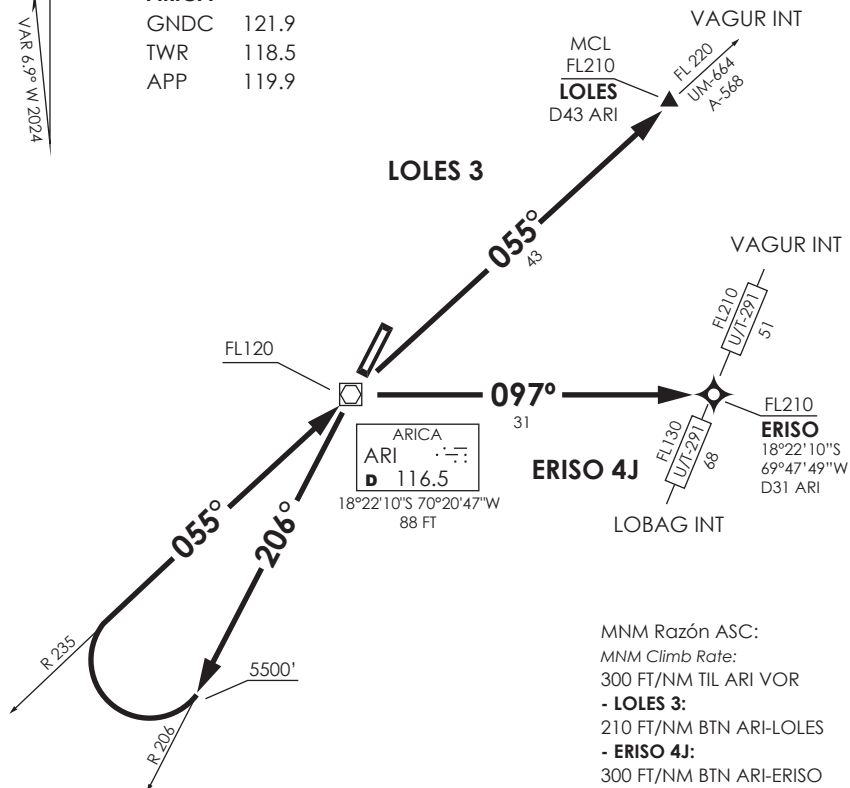
PUGOT 4R: Ascender en RWY HDG hasta 600 FT, viraje izquierda para interceptar R182 ARI VOR directo a PUGOT para interceptar AWY. Cruzar D13 S ARI VOR 3600 FT o superior, PUGOT 8000 FT o superior, luego según autorización ATC.

PUGOT 4R: Climb on RWY HDG until 600 FT, turn left to intercept R182 ARI VOR direct to PUGOT to intercept AWY. Cross D13 S ARI at or above 3600 FT, PUGOT at or above 8000 FT, then according to ATC clearance.

DASA / SECCION AIS-MAF

VAR 6,9° W 2024

ARICA
GNDC 121.9
TWR 118.5
APP 119.9



Altitud de Transición 10000FT
Transition Altitude 10000FT

No se ajusta a escala / Not to scale

LOLES 3 / ERISO 4J RWY21

DEP RWY 21: Ascender en R206 ARI VOR hasta 5500 FT, viraje derecha para interceptar R235 (TR055°) directo a ARI VOR. Cruzar ARI VOR FL120 o superior, luego...

TAKE-OFF RWY 21: Climb via R206 ARI VOR until 5500 FT, right turn to intercept R235 (TR055°) direct to ARI VOR. Cross ARI VOR at or above FL120. then...

LOLES 3: Interceptar R055 ARI VOR directo a LOLES INT. Cruzar LOLES INT FL210 o superior, luego según autorización ATC.

LOLES 3: Intercept R055 ARI VOR direct to LOLES INT. Cross LOLES INT at or above FL210, then according to ATC clearance.

ERISO 4J: Viraje derecha para interceptar R097 ARI VOR directo a ERISO. Cruzar ERISO FL210 o superior, luego según autorización ATC.

ERISO 4J: Right turn to intercept R097 ARI VOR direct to ERISO. Cross ERISO at or above FL210, then according to ATC clearance.

DASA / SECCION AIS-MAP

VAR 6.9° W 2024

ARICA
 ARI VOR
 D 116.5
 18°22'10"S 70°20'47"W
 88 FT

ARICA
 GNDC 121.9
 TWR 118.5
 APP 119.9

MNM Razón ASC:
 MNM Climb Rate:
 270 FT/NM TIL D20

AZAPA 4

LOBAG 4K

8000'
PUGOT

10000'
LOBAG

Altitud de Transición 10000FT
 Transition Altitude 10000FT

No se ajusta a escala / Not to scale

LOBAG 4K / AZAPA 4 RWY21

LOBAG 4K: Ascender en RWY HDG hasta 600 FT, luego viraje izquierda para interceptar R158 ARI VOR hasta D20, luego viraje derecha para interceptar R180 ARI directo a LOBAG para interceptar AWY. Cruzar D13S ARI VOR/DME 3600 FT o superior, D20S 6000 FT o superior, LOBAG 10000 FT o superior, luego según autorización ATC.

LOBAG 4K: Climb via RWY HDG until 600 FT, then left turn to intercept R158 ARI VOR until D20, then turn right to intercept R180 ARI direct to LOBAG to intercept AWY. Cross D13S ARI VOR/DME at or above 3600 FT, D20S at or above 6000 FT, LOBAG at or above 10000 FT then according to ATC clearance.

AZAPA 4: Ascender en RWY HDG hasta 600 FT, luego viraje izquierda para interceptar R158 ARI VOR hasta D20, luego viraje derecha para interceptar AWY U/V-204. Cruzar D13S ARI VOR/DME 3600 FT o superior, D20S 6000 FT o superior, PUGOT 8000 FT o superior, luego según autorización ATC.

AZAPA 4: Climb via RWY HDG until 600 FT, then left turn to intercept R158 ARI VOR until D20, then turn right to intercept AWY U/V-204. Cross D13S ARI VOR/DME at or above 3600 FT, D20S at or above 6000 FT, PUGOT at or above 8000 FT, then according to ATC clearance.

DASA / SECCION AIS-MAP

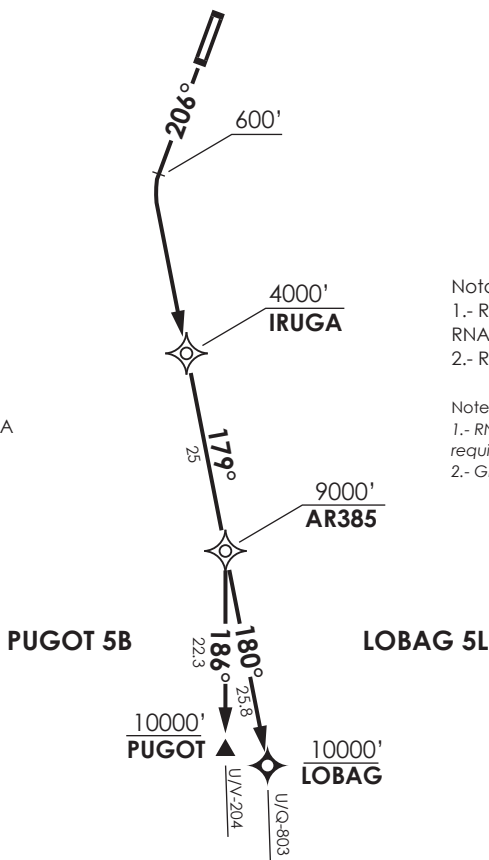
VAR 6.º W 2024

ARICA
 GNDC 121.9
 TWR 118.5
 APP 119.9

MNM Razón ASC:
 MNM Climb Rate:
 270 FT/NM TIL IRUGA

Notas
 1.- Requiere aprobación
 RNAV 1 ó RNP1
 2.- Requiere GNSS

Notes
 1.- RNAV 1 or RNP 1 approval
 required
 2.- GNSS required



Altitud de Transición 10000 FT
 Transition Altitude 10000 FT

No se ajusta a escala / Not to scale

LOBAG 5L / PUGOT 5B RNAV RWY21

LOBAG 5L: Ascender en TR206º hasta 600 FT, viraje izquierda para continuar via IRUGA - AR385 - LOBAG para interceptar AWY. Cruzar IRUGA 4000 FT o superior, AR385 9000 FT o superior, LOBAG 10000 FT o superior.

LOBAG 5L: Climb on TR 206º until 600 FT, left turn to continue via IRUGA - AR385 - LOBAG to intercept AWY. Cross IRUGA at or above 4000 FT, AR385 at or above 9000 FT, LOBAG at or above 10000 FT.

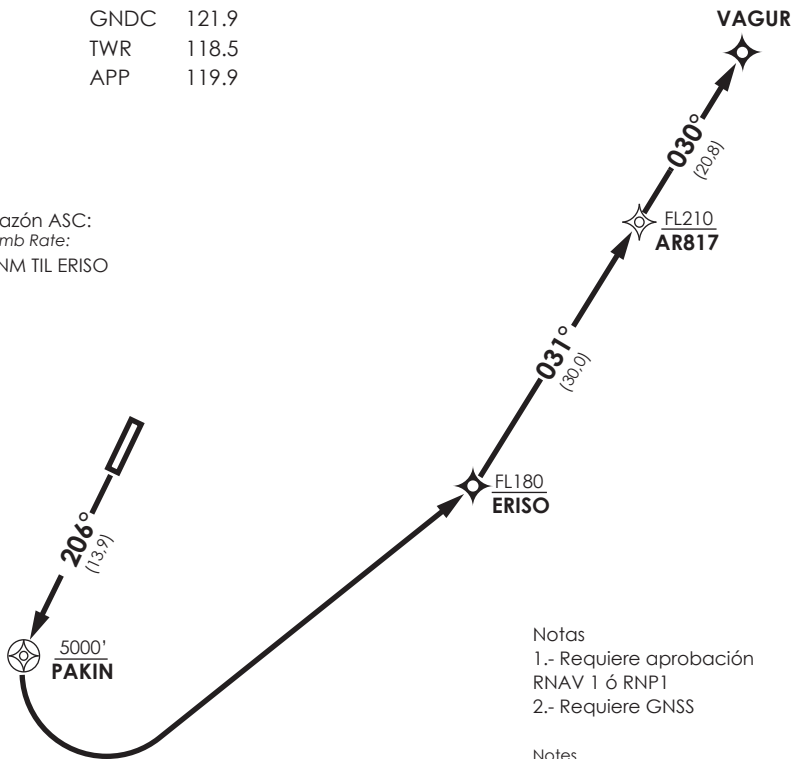
PUGOT 5B: Ascender en TR206º hasta 600 FT, viraje izquierda para continuar via IRUGA - AR385 - PUGOT para interceptar AWY. Cruzar IRUGA 4000 FT o superior, AR385 9000 FT o superior, PUGOT 10000 FT o superior.

PUGOT 5B: Climb on TR 206º until 600 FT, left turn to continue via IRUGA - AR385 - PUGOT to intercept AWY. Cross IRUGA at or above 4000 FT, AR385 at or above 9000 FT, PUGOT at or above 10000 FT



ARICA	
GNDC	121.9
TWR	118.5
APP	119.9

MNM Razón ASC:
 MNM Climb Rate:
 350 FT/NM TIL ERISO



- Notas
- 1.- Requiere aprobación RNAV 1 ó RNP1
 - 2.- Requiere GNSS

- Notes
- 1.- RNAV 1 or RNP 1 approval required
 - 2.- GNSS required

Altitud de Transición 10000 FT
 Transition Altitude 10000 FT

No se ajusta a escala / Not to scale

VAGUR 4 RNAV RWY21

Ascender en TR 206° hasta PAKIN, viraje izquierda directo a ERISO, luego continuar via AR817 - VAGUR para interceptar AWY. Cruzar PAKIN 5000 FT o superior, ERISO FL180 o superior, AR817 FL210 o superior, luego según autorización ATC.

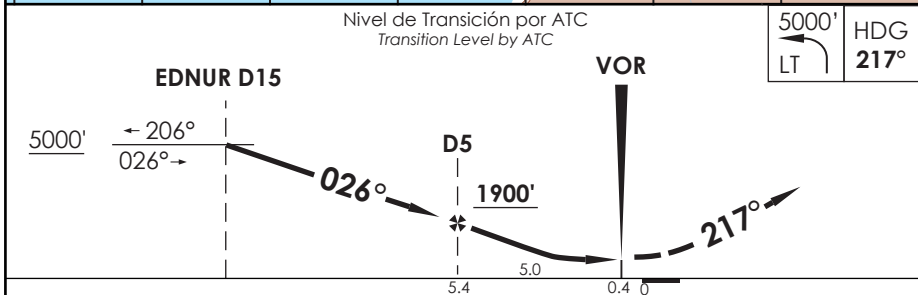
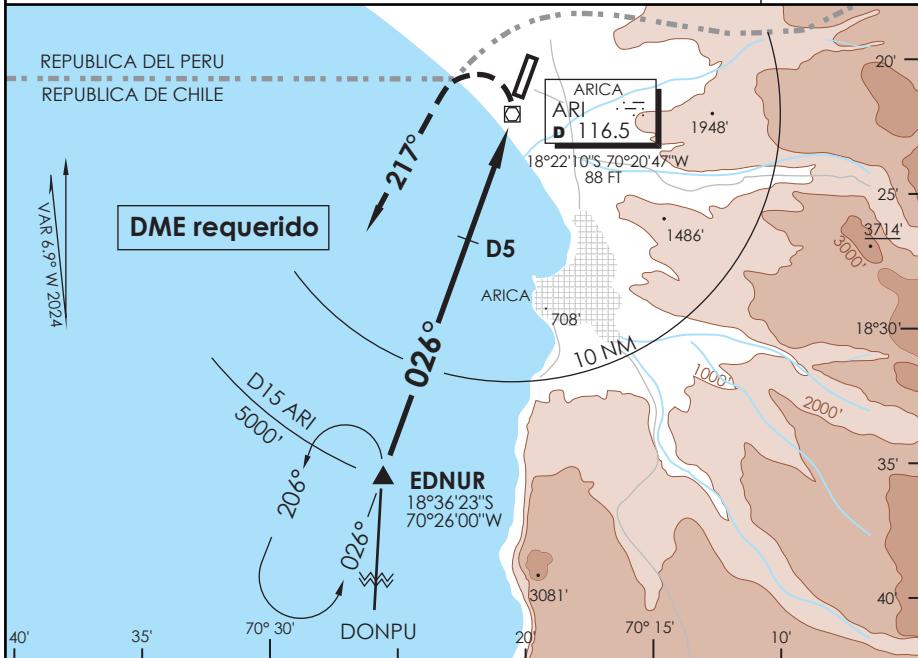
Climb on TR 206° until PAKIN, left turn direct to ERISO, then continue via AR817 - VAGUR to intercept AWY. Cross PAKIN at or above 5000FT, ERISO at or above FL180, AR817 at or above FL210, then according to ATC clearance.

DASA / SECCION AIE-MAP

AP. CHACALLUTA
ARICA - CHILE

SCAR IAC 1
VOR Z Rwy 03

APP ARICA Arica Approach 119.9		TORRE ARICA Arica Tower 118.5		CONTROL TERRESTRE Ground Control 121.9	
VOR ARI 116.5	FINAL APCH CRS 026°	MNM ALT D5 1900'	MDA (H) 440' (330')	AD Elev THR 03 Elev 166'	11000 FT
APCH FRUSTRADA: Viraje izquierda HDG 217° en ascenso para 5000', luego según autorización ATC. <i>Missed Apch: Left turn HDG 217° climbing to 5000', then according to ATC clearance.</i>					
					MSA 25 NM ARI

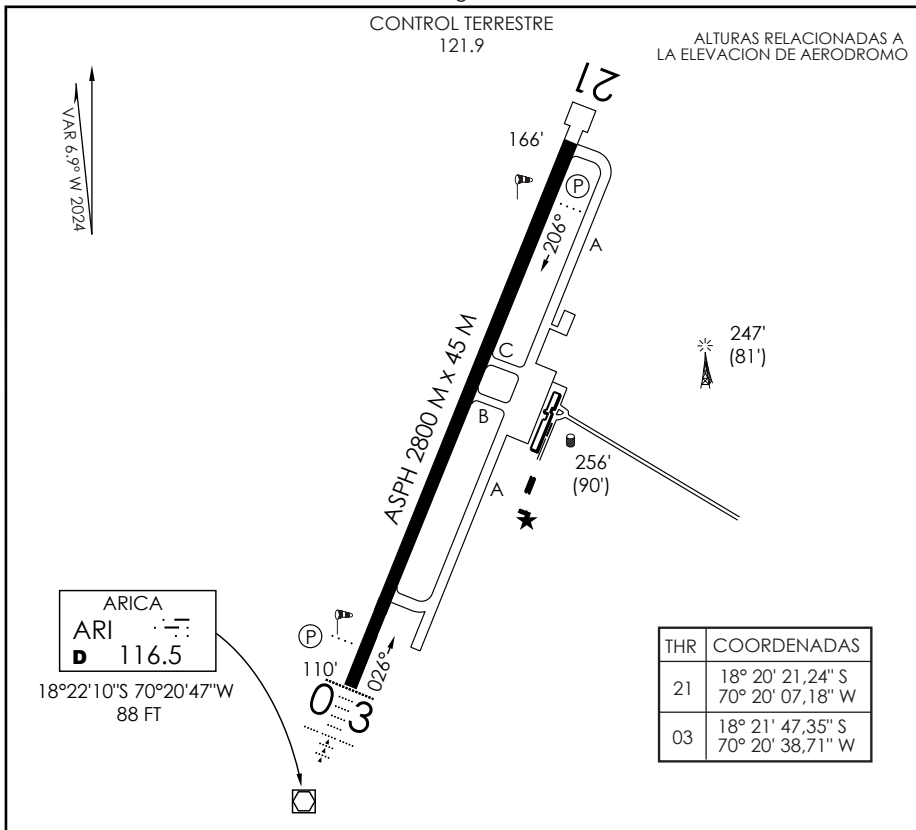


C A T E G O R I A	DIRECTO RWY 03 <i>Straight in RWY 03</i>		CIRCULANDO ESTE Circling East	ALTN Alternate Minimums		
	MDA 440' (330')					
	SSALF	WO SSALF	1.6 Km	VER PAG. GEN 2.19		
	A				640' (474')	
B	1.2 Km	1.6 Km	960' (794')			
C			1120' (954')			
D			1460' (1294')			
Veloc. Terrestre Kts		80	100	120	140	160
Angulo DES 3,02° PFM		427'	534'	641'	748'	855'
FAF to MAP 5.0 NM		3:45	3:00	2:30	2:08	1:52

CAMBIO: RWY / ALT FAF / VIS (SUP S03/2025) DGAC AMDT 102
 Change: RWY / ALT FAF / VIS (SUP S03/2025)

14 MAYO 2026

DASA / SECCION AIS-MAP



INFORMACION ADICIONAL DE LA PISTA

PISTA	ILUMINACION	RESISTENCIA	DATOS OPERACION DE PISTA DISPONIBLE				
			TORA	TODA	ASDA	LDA	ANCHO
03	SSALF REDL (P) 3°	PCR 520/F/A/X/T	2800 m	2920 m	2800 m	2800 m	45 m
21	REDL REIL (P) 3°		2800 m	2800 m	2800 m	2800 m	45 m

SERVICIOS DISPONIBLES

POLICIA INTERNACIONAL ADUANA SANIDAD METEOROLOGIA S.E.I.

MINIMOS DE DESPEGUE

HORA OPERACION

CONSULTE GEN parte 6 y NOTAMS

AERONAVES	PISTA		* CONSULTE Pag. 2.14 - Tabla 2.2
	03	21	
MONOMOTOR/REACTOR/TURBO	*	*	* OPS DE ACFT CON ACN SUPERIOR A LOS INDICADOS, DEBE SOLICITARSE CLR A LA DGAC. TWYs: PCR 440 F/A/X/T APN: PCR 640 R/A/W/T APN GA: PCR 350 F/A/X/T
BIMOTOR/REACTOR/TURBO	1.6 km *	1.6 km *	
TRES O MAS MOTOR/REACTOR/TURBO	0.8 km *	0.8 km *	
SIN ALTERNATIVA POST DESPEGUE	MINIMOS ATERRIZAJE AD. SALIDA	MINIMOS ATERRIZAJE AD. SALIDA	

SCAR INFO RWY

DGAC

14 MAYO 2026

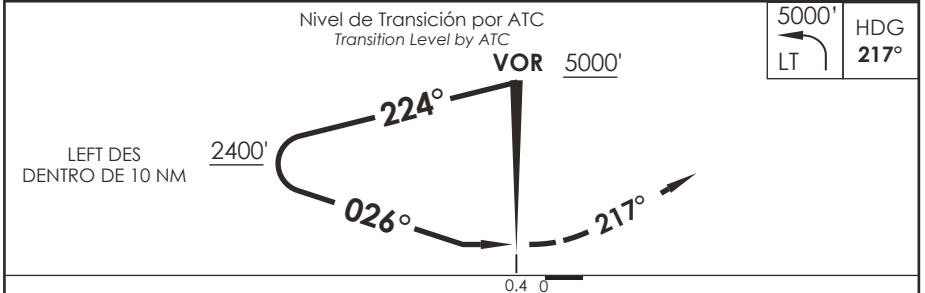
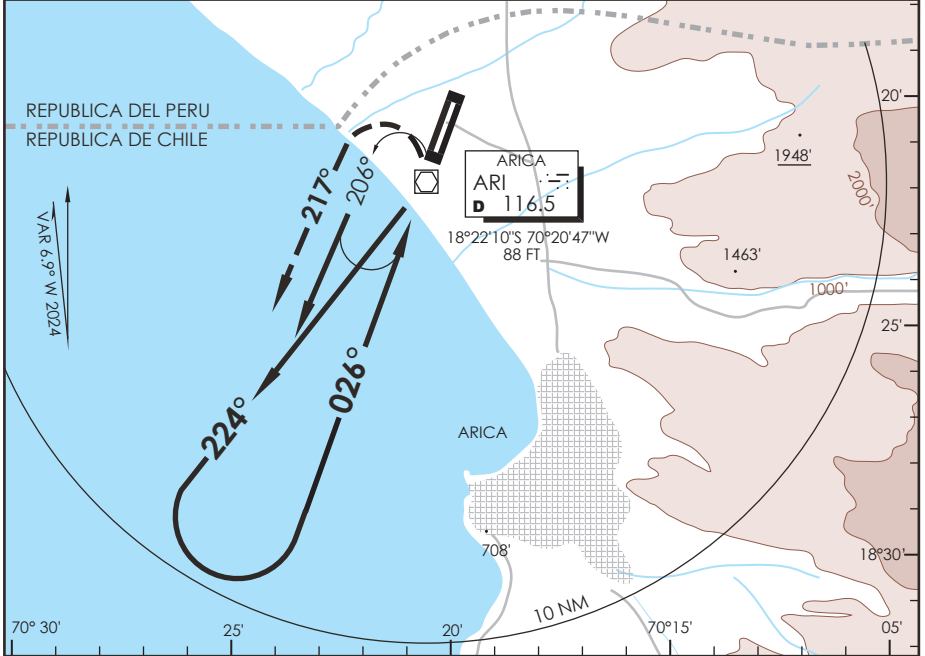
CAMBIO: RWY / DIST / LGT / → WDI (SUP S03/2025) AMDT 102

Change: RWY / DIST / LGT / → WDI (SUP S03/2025)

AP. CHACALLUTA
ARICA - CHILE

SCAR IAC 2
VOR Y Rwy 03

APP ARICA Arica Approach 119.9		TORRE ARICA Arica Tower 118.5		CONTROL TERRESTRE Ground Control 121.9	
VOR ARI 116.5	FINAL APCH CRS 026°	WO FAF	MDA (H) 500' (390')	AD Elev 166' THR 03 Elev 110'	11000 FT MSA 25 NM ARI
APCH FRUSTRADA: Viraje izquierda HDG 217° en ascenso para 5000', luego viraje izquierda directo ARI VOR e ingreso HLDG 026° izquierdo. Missed Apch: Left turn HDG 217° climbing to 5000', then left turn direct to ARI VOR and enter on HLDG 026° left.					



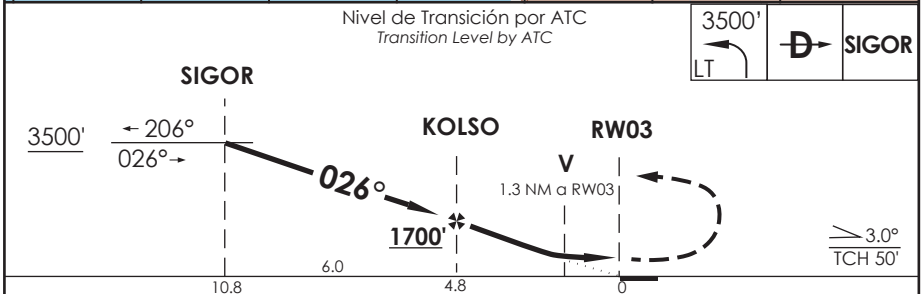
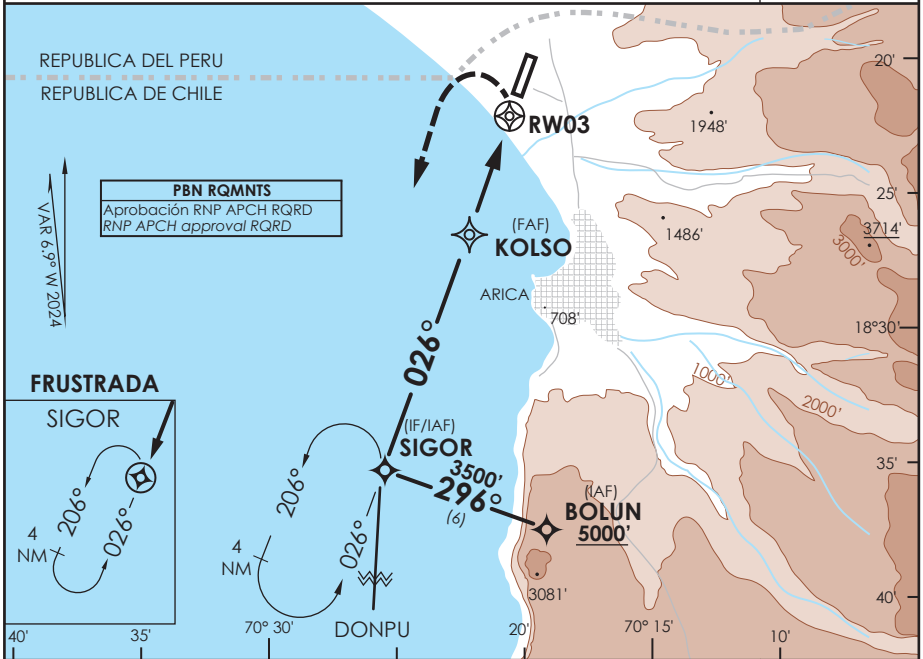
CATEGORIA	DIRECTO RWY 03 <i>Straight in RWY 03</i>		CIRCULANDO ESTE <i>Circling East</i>	ALTN <i>Alternate Minimums</i>
	SSALF	WO SSALF		
A	1.2 Km	1.6 Km	640' (474')	VER PAG. GEN 2.19
B			960' (794')	
C	1.4 Km	1.8 Km	1120' (954')	
D			1460' (1294')	

DASA / SECCION AIG-MAP

AP. CHACALLUTA
ARICA - CHILE

SCAR IAC 3
RNP RWY 03 (LNAV only)

APP ARICA Arica Approach	119.9	TORRE ARICA Arica Tower	118.5	CONTROL TERRESTRE Ground Control	121.9
RNP	FINAL APCH CRS 026°	MNM ALT KOLSO 1700'	LNAV MDA (H) 580' (457')	AD Elev THR 03 Elev	166' 110'
APCH FRUSTRADA: Viraje izquierda en ascenso para 3500' directo SIGOR Ingreso HLDG 026° izquierdo, luego según autorización ATC.					11000 FT
Missed Apch: Left turn climbing to 3500' direct SIGOR, enter on HLDG 026° left, then according to ATC clearance.					
					MSA 25 NM RW03



CATEGORIA	DIRECTO RWY 03 <i>Straight in RWY 03</i>		CIRCULANDO ESTE Circling East	ALTN Alternate Minimums		
	LNAV MDA 580' (470')					
	SSALF	WO SSALF				
A	1.2 Km	1.6 Km	640' (474')	1.6 Km		
B			960' (794')			
C	1.8 Km	2.2 Km	1120' (954')	4.8 Km		
D			1460' (1294')			
Veloc. Terrestre Kts		80	100	120	140	160
Angulo DES 3.0° FPM		425'	531'	637'	743'	849'
MAPt en RW03						

DASA / SECCION AIS-WAP

PLANO DE ESTACIONAMIENTO
Y ATRAQUE DE AERONAVES - OACI

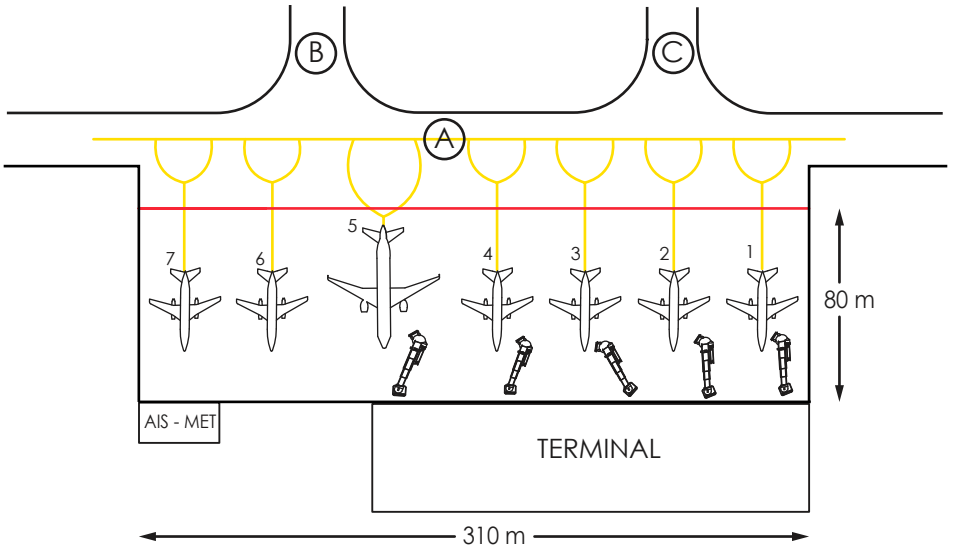
ARICA / CHILE
AP. CHACALLUTA



DECLINACION MAGNETICA 6.9° W 2024
Magnetic Variation

ELEVACION
PLATAFORMA
45 m.

CONTROL TERRESTRE 121.9	TWR 118.5
-------------------------------	--------------



COORD. ESTACIONAMIENTO AERONAVES

1	S 18°20'54.95"	W 070°20'09.46"
2	S 18°20'56.16"	W 070°20'09.95"
3	S 18°20'57.27"	W 070°20'10.39"
4	S 18°20'58.55"	W 070°20'10.79"
5	S 18°21'00.19"	W 070°20'11.28"
6	S 18°21'01.16"	W 070°20'11.95"
7	S 18°21'02.98"	W 070°20'12.40"

1. Resistencia Plataforma PCR 640 R/A/W/T
2. Estacionamientos 1, 2, 3, 4 y 5 con puentes de embarque
3. Estacionamientos 6 y 7 remotos



AP CHACALLUTA
ARICA - CHILE

ESTACIONAMIENTOS

SE ESTABLECE SIGUIENTE DESIGNACIÓN DE ESTACIONAMIENTOS EN PLATAFORMA PRINCIPAL ENUMERADOS DE NORTE A SUR:

ESTACIONAMIENTO 1 DISPONIBLE PARA ACFT TIPO A321 O INFERIOR. INGRESO AUTOPROPULSADO Y SALIDA TRACTADA.

ESTACIONAMIENTO 2 DISPONIBLE PARA ACFT TIPO A321 O INFERIOR. INGRESO AUTOPROPULSADO Y SALIDA TRACTADA.

ESTACIONAMIENTO 3 DISPONIBLE PARA ACFT TIPO A321 O INFERIOR. INGRESO AUTOPROPULSADO Y SALIDA TRACTADA.

ESTACIONAMIENTO 4 DISPONIBLE PARA ACFT TIPO A321 O INFERIOR. INGRESO AUTOPROPULSADO Y SALIDA TRACTADA.

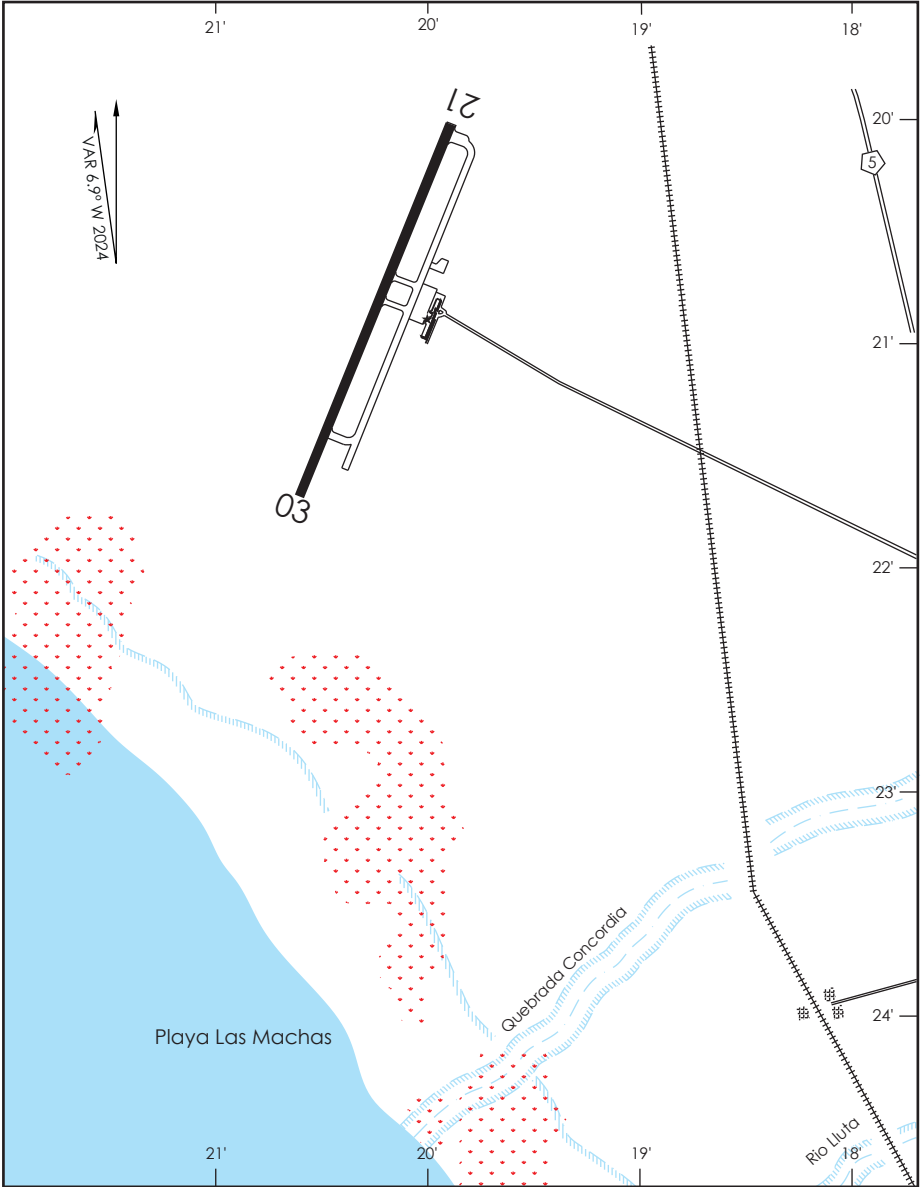
ESTACIONAMIENTO 5 DISPONIBLE PARA ACFT TIPO B767 O INFERIOR. INGRESO AUTOPROPULSADO Y SALIDA TRACTADA.

ESTACIONAMIENTO 6 REMOTO DISPONIBLE PARA ACFT TIPO A321 O INFERIOR. INGRESO AUTOPROPULSADO, SALIDA TRACTADA O AUTOPROPULSADO CON MÍNIMA POTENCIA

ESTACIONAMIENTO 7 REMOTO DISPONIBLE PARA ACFT TIPO A321 O INFERIOR. INGRESO AUTOPROPULSADO, SALIDA TRACTADA O AUTOPROPULSADO CON MÍNIMA POTENCIA

AERONAVES TRACTADAS DESDE PLATAFORMA PRINCIPAL, DEBEN PONER EN MARCHA EN CALLE DE RODAJE ALFA, ORIENTADAS HACIA PISTA 03 / 21 DE ACUERDO A DESTINO.

AERONAVES EN TRÁNSITO QUE DEBAN PERMANECER MAS DE 2 HRS. EN PLATAFORMA, O QUE REQUIERAN PERNOCTAR, DEBEN COORDINAR CON 24 HRS. DE ANTELACIÓN, AL TELÉFONO N° 56-582281109.



Concentración Urbana



Concentración de aves.
Áreas de alimentación y
reposo



DASA / SECCIÓN AIS-MAP

**ARICA / AP CHACALLUTA - SCAR
LISTA DE COORDENADAS**

PUNTO DE RECORRIDO (WPT)	LATITUD	LONGITUD
RW03	18°21'47,35" S	70°20'38,71" W
RW21	18°20'21,24" S	70°20'07,18" W
AR220	18°32'5,97" S	70°13'32,69" W
AR270	18°30'13,28" S	70°8'39,91" W
AR385	19°0'2,66" S	70°16'7,6" W
AR390	18°25'42,38" S	69°56'57,65" W
AR817	17°54'33,73" S	69°35'12,98" W
ATIPA	18°6'54,41" S	69°42'34,02" W
BOLUN	18°33'58,51" S	70°18'25,58" W
DONPU	18°59'23" S	70°29'38" W
ERISO	18°22'10" S	69°47'49" W
IRUGA	18°35'10,4" S	70°19'39,43" W
ISASO	17°50'25,92" S	69°36'54,88" W
KOLSO	18°26'18,12" S	70°22'18,04" W
LOBAG	19°25'42" S	70°12'45" W
PAKIN	18°34'40,08" S	70°25'22,37" W
PUGOT	19°22'28" S	70°15'35" W
SIGOR	18°31'59,21" S	70°24'23,26" W
SIRAM	19°26'19" S	70°36'5" W
VAGUR	17°35'22" S	69°26'30" W

ARICA / AP CHACALLUTA - SCAR

LISTA DE COORDENADAS

PROCEDIMIENTOS DE LLEGADA RNAV / RNAV ARRIVAL PROCEDURES

(Esta información complementa a las cartillas publicadas en la AIP Chile VOL II / This information complements the charts published in the AIP Chile VOL II)

STAR 2 RWY 03 VAGUR 5B

NR SERIE	PATH TERM	PUNTO DE RECORRIDO (WPT)	FO	COURSE/TRACK °M/T	DIST (NM)	TURN	ALTITUD	REST VELOCIDAD	NAV
10	IF	VAGUR	-	-	-	-	FL210+	-	RNAV 1 ó RNP 1
20	TF	ISASO	-	220° (213,50)	18,00	-	FL200+	-	
30	TF	ATIPA	-	205° (198,21)	17,28	-	FL170+	-	
40	TF	ERISO	-	205° (198,13)	16,00	RT	FL150+	-	
50	TF	AR390	-	255° (247,90)	9,38	-	FL120+	-	
60	TF	AR270	-	255° (247,96)	12,00	-	7000FT+	-	
70	TF	AR220	-	255° (248,01)	5,00	-	6000FT+	-	
80	TF	BOLUN	-	255° (248,02)	5,00	-	5000FT+	-	

STAR 2 RWY 03 SIRAM 3B

NR SERIE	PATH TERM	PUNTO DE RECORRIDO (WPT)	FO	COURSE/TRACK °M/T	DIST (NM)	TURN	ALTITUD	REST VELOCIDAD	NAV
10	IF	SIRAM	-	-	-	-	8000 FT+	-	RNAV 1 ó RNP 1
20	TF	DONPU	-	020° (012,76)	27,52	-	8000 FT+	-	
30	TF	SIGOR	-	017° (010,30)	27,74	-	3500 FT+	-	

ARICA / AP CHACALLUTA - SCAR

LISTA DE COORDENADAS

PROCEDIMIENTOS DE SALIDA RNAV / RNAV DEPARTURE PROCEDURES

(Esta información complementa a las cartillas publicadas en la AIP Chile VOL II / This information complements the charts published in the AIP Chile VOL II)

SID 4 RWY 21 LOBAG 5L

NR SERIE	PATH TERM	PUNTO DE RECORRIDO (WPT)	FO	COURSE/TRACK °M/T	DIST (NM)	TURN	ALTITUD	REST VELOCIDAD	NAV
10	CA	-	-	206° (199,28)	-	-	600 FT+	-	RNAV 1 ó RNP 1
20	DF	IRUGA	-	-	-	LT	4000 FT+	-	
30	TF	AR385	-	179° (172,31)	25,00	-	9000 FT+	-	
40	TF	LOBAG	-	180° (172,88)	25,76	-	10000 FT+	-	

SID 4 RWY 21 PUGOT 5B

NR SERIE	PATH TERM	PUNTO DE RECORRIDO (WPT)	FO	COURSE/TRACK °M/T	DIST (NM)	TURN	ALTITUD	REST VELOCIDAD	NAV
10	CA	-	-	206° (199,28)	-	-	600 FT+	-	RNAV 1 ó RNP 1
20	DF	IRUGA	-	-	-	LT	4000 FT+	-	
30	TF	AR385	-	179° (172,31)	25,00	-	9000 FT+	-	
40	TF	PUGOT	-	186° (178,68)	22,34	-	10000 FT+	-	

ARICA / AP CHACALLUTA - SCAR

LISTA DE COORDENADAS

PROCEDIMIENTOS DE SALIDA RNAV / RNAV DEPARTURE PROCEDURES

(Esta información complementa a las cartillas publicadas en la AIP Chile VOL II / This information complements the charts published in the AIP Chile VOL II)

SID 5 RWY 21 VAGUR 4

NR SERIE	PATH TERM	PUNTO DE RECORRIDO (WPT)	FO	COURSE/TRACK °M/T	DIST (NM)	TURN	ALTITUD	REST VELOCIDAD	NAV
10	CF	PAKIN	Y	206° (199,28)	13,93	LT	5000 FT+	-	RNAV 1 ó RNP 1
20	DF	ERISO	-	-	-	LT	FL180+	-	
30	TF	AR817	-	031° (023,61)	30,00	-	FL210+	-	
40	TF	VAGUR	-	030° (023,54)	20,85	-	FL210+	-	

ARICA / AP CHACALLUTA - SCAR

LISTA DE COORDENADAS

PROCEDIMIENTOS DE APROXIMACIÓN RNP / RNP APPROACH PROCEDURES

(Esta información complementa a las cartillas publicadas en la AIP Chile VOL II / This information complements the charts published in the AIP Chile VOL II)

IAC 3 RNP RWY 03 (LNAV only)

NR SERIE	TRANS ID	PATH TERM	PUNTO DE RECORRIDO (WPT)	FO	COURSE/TRACK °M/T	DIST (NM)	TURN	ALTITUD	REST VEL	VPA	TCH	NAV
10		IF	(IF/IAF) SIGOR	-	-	-	-	3500 FT+	-	-	-	1
20		TF	(FAF) KOLSO	-	026° (019,29)	6,00	-	1700 FT+	-	-	-	1
30		TF	(MAPt) RW03	Y	026° (019,29)	4,76	-	160 FT+	-	3,0°	50 FT	0,3
40		DF	SIGOR	Y	-	-	LT	3500 FT+	-	-	-	1
50		HM	(MAHF) SIGOR	-	026° (019,29)	4,00	LT	3500 FT+	-	-	-	1
10	BOLUN	IF	(IAF) BOLUN	-	-	-	-	5000 FT+	-	-	-	1
20	BOLUN	TF	(IF/IAF) SIGOR	-	296° (289,26)	6,00	RT	3500 FT+	-	-	-	1